



## Demografía

### Proegler School

**Distrito Escolar #111 de Kankakee**  
325 estudiantes

156 afro-estadounidenses  
125 hispanos  
27 blancos 17 multirraciales

7 servicios administrativos

28 maestros/asistentes

7 miembros del personal de educación especial

14 servicios de apoyo

### Limestone Elementary

**Distrito Escolar #2 de Herscher**  
19 estudiantes

0 afro-estadounidenses  
3 hispanos  
11 blancos 5 multirraciales

2 servicios administrativos

2 maestros/asistentes

7 miembros del personal de educación especial

15 servicios de apoyo

### Range Elementary

**Distrito Escolar #1 de Momence**  
37 estudiantes

12 afro-estadounidenses  
13 hispanos  
9 blancos 3 multirraciales

2 servicios administrativos

4 maestros/asistentes

7 miembros del personal de educación especial

12 servicios de apoyo

### Manteno Elementary

**Distrito Escolar #5 de Manteno**  
19 estudiantes

0 afro-estadounidenses  
2 hispanos  
16 blancos 1 multirraciales

2 servicios administrativos

2 maestros/asistentes

7 miembros del personal de educación especial

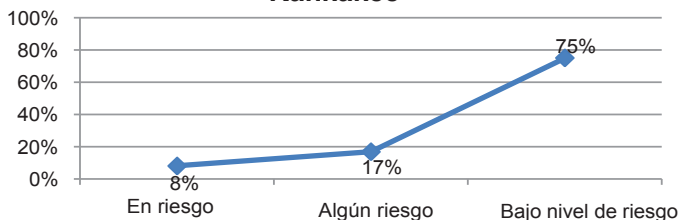
8 servicios de apoyo

## Preparación para kindergarten

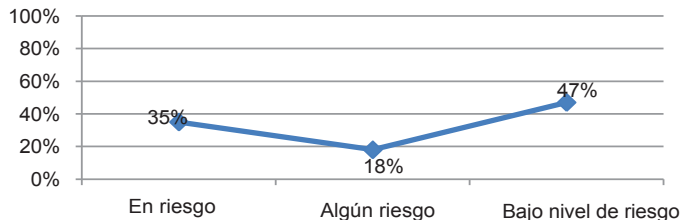
### Evaluación para kindergarten – Otoño 2011

Indicadores dinámicos de habilidades básicas para aprendizaje temprano – Siguiendo

#### Kankakee

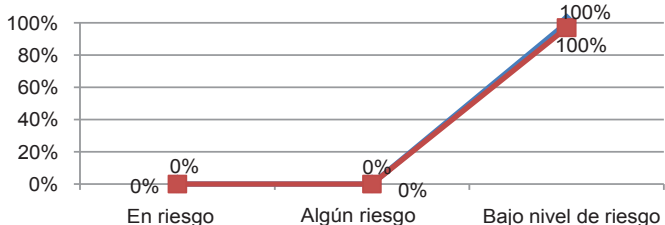


#### Momence

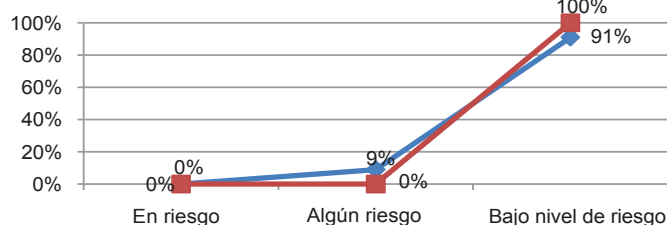


Indicadores dinámicos de habilidades básicas para aprendizaje temprano

#### Limestone



#### Manteno

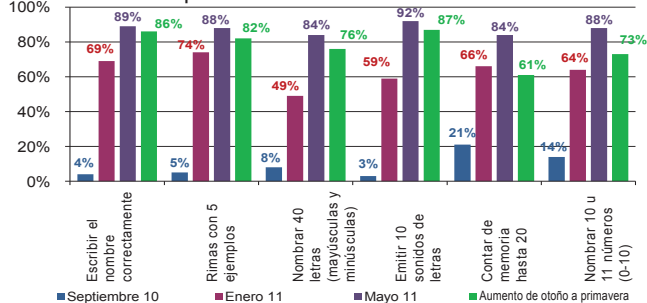


Fluidez para nombrar las letras (blue line) Fluidez para emitir sonidos iniciales (red line)

## Resultados de Head Start

### Evaluación de Head Start

Obtención promedio de habilidades básicas 2010-2011



## Memorandos de comprensión

Firmados por superintendentes, directores, directores de educación especial, transporte y servicio de alimentos y bebidas.

Distrito Escolar #53 de la Unidad Comunitaria de Bourbonnais  
Distrito Escolar #61 de la Unidad Comunitaria de Bradley  
Distrito Escolar #2 de la Unidad Comunitaria de Herscher  
Distrito Escolar #111 de Kankakee  
Distrito Escolar #5 de la Unidad Comunitaria de Manteno  
Distrito Escolar #1 de la Unidad Comunitaria de Momence  
Distrito Escolar Consolidado Comunitario #258 de St. George

# Compromiso de los padres de familia, la familia y la comunidad

## Capacitación para padres de familia

Seguridad infantil	Primeros auxilios en caso de emergencia/Ahogos
Seguridad de los peatones	Prevención de incendios
Seguridad de los asientos infantiles para coches	Dirección
Abuso y negligencia infantil	Salud mental
Desarrollo infantil	Autoevaluación
Salud dental	Asalto sexual/Abuso infantil
Clases de disciplina	Abuso de sustancias tóxicas
Violencia doméstica	Transición a kindergarten
	Voluntarios

## Actividades para participación de los padres de familia

Fijación de objetivos familiares	Contratos de cooperación de padres de familia
Acuerdos de Asociación Familiar	Planificación por padres de familia de metas de estudiantes
Noche familiar de lectura	PBIS - Sistemas de apoyo de comportamientos positivos
Comité de Padres de Familia	Programa de incentivos para la lectura
Planificación del Comité de Padres de Familia	
Consejo normativo	
Conferencias entre maestros y padres de familia	

## Estableciendo comunidades saludables

Kankakee YMCA recibió la subvención Pioneering Healthier Communities (Estableciendo comunidades más saludables) e invitó a Head Start a ocupar un asiento en el comité consultivo responsable de establecer metas y objetivos de salud y aptitud física para el condado. Si bien PHC abarca más que la primera infancia (senderos para caminar y andar en bicicleta por todas las comunidades contiguas de Kankakee, Bradley y Bourbonnais), el comité decidió concentrarse también en programas para la primera infancia con respecto a aptitud física y nutrición. Se pidió a Head Start que actuara como enlace con el Consejo de Educación de la Primera Infancia para asegurar evaluaciones de aptitud física de varios programas preescolares y la participación de Linda Carson para que pronuncie el discurso de apertura en la Conferencia Anual de Desarrollo Infantil FOCUS en marzo de 2012. Head Start emplea el plan de estudios de educación física denominado "Estoy moviéndome, estoy aprendiendo" promovido por el Dr. Carson.

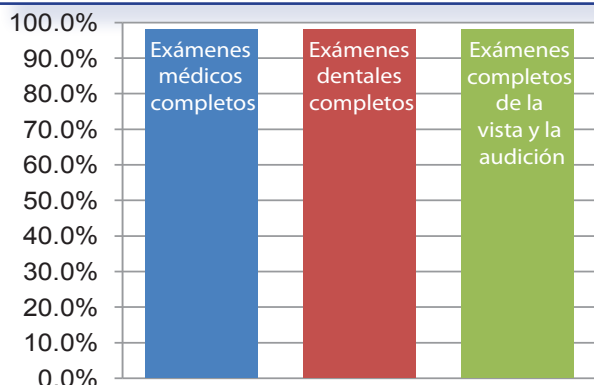
## Éxito por seis – Campamento de entrenamiento para Kindergarten

La iniciativa de la Fundación Comunitaria del Condado de Kankakee y United Way del Condado de Kankakee tienen a profesionales de la primera infancia (incluyendo Head Start) del condado trabajando juntos en su sexto año para promover iniciativas que conduzcan al éxito escolar de niños desde el nacimiento hasta los 6 años de edad. El grupo se encuentra actualmente desarrollando el modelo para un campamento de entrenamiento (Boot Camp) para Kindergarten que bibliotecas, escuelas y distritos de parques puedan reproducir para promover la preparación para la escuela de niños que pasan del preescolar a kindergarten. El primer programa piloto se llevó a cabo en la Biblioteca Pública de Bradley en agosto de 2011.

## Asociaciones comunitarias

Areseneau Optical	Departamento de Bomberos de la Ciudad de Kankakee	Consejo Local Interagencial
Aunt Martha's	Comité Consultivo sobre Desarrollo Infantil del Colegio Universitario Comunitario de Kankakee	Programa "Make A Difference" (Bradley - nacimiento a cinco)
Bradley Dental	Kankakee County Community Services, Inc.	One Hope United
Recurso y Referencias para Cuidado de Niños	Departamento de Salud del Condado de Kankakee	OPDS, Inc.
DHS	Departamento de la Vivienda del Condado de Kankakee	Socios en la Crianza de los Hijos – Herscher (nacimiento a cinco)
Consejo Educativo sobre la Primera Infancia	Centro de Capacitación del Condado de Kankakee	Pledge for Life (Compromiso por la vida)
First Taste – Kankakee (nacimiento a cinco)	Clínica de la Escuela Intermedia del Distrito Escolar de Kankakee	Programa Head Start para trabajadores migrantes y estacionales de River Valley
Programa de abuelos adoptivos	Voluntarios de la Iniciativa de Alfabetización de Adultos Ampliada del KCC	Servicios Conductuales de Cuidado de la Salud de Riverside
Centro de Salud Mental Helen Wheeler	Centro contra el Asalto Sexual del Condado de Kankakee-CASA	Servicios de Extensión de la Universidad de Illinois
Programa Even Start (Comienzo en pie de igualdad) del Consejo de Migrantes de Illinois		
Iroquois – Oficina Regional de Educación de Kankakee		

## Salud infantil

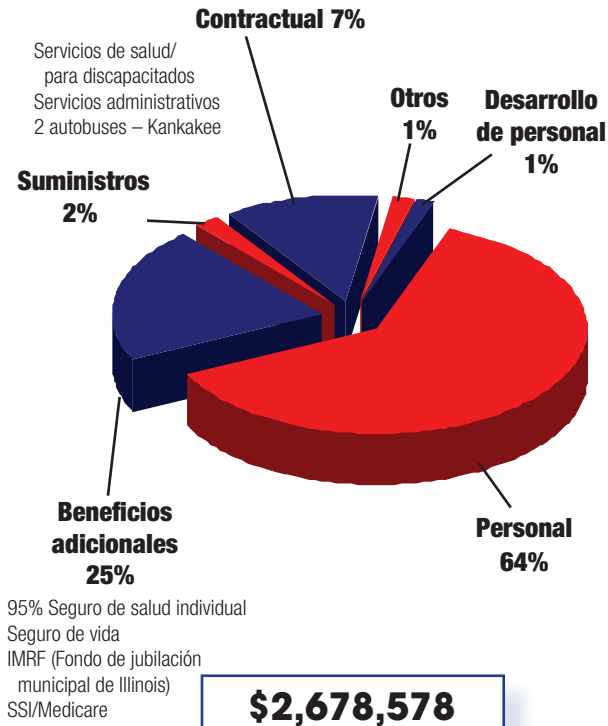


## Comité Consultivo de Servicios de Salud

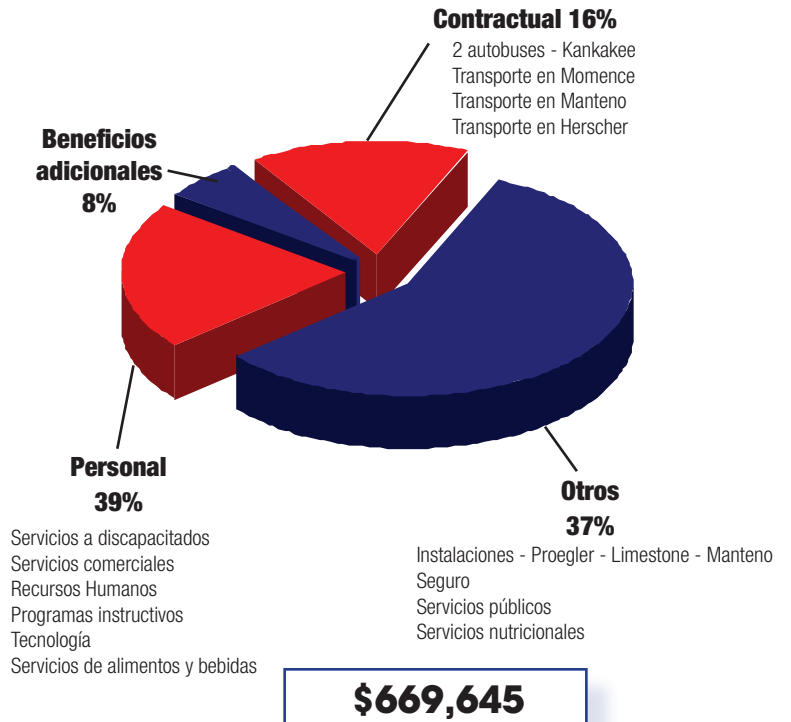
Steven Epstein DDS	Dentista jubilado
Marianne Heinzl	Enfermera titulada pediátrica jubilada
Beth LaPlante	Servicios de Extensión de la Universidad de Illinois, Directora
Annette Tyler	Directora del Centro de Salud del Distrito #111
Cathy Breeck	Directora de Servicios de Alimentos y Bebidas del Distrito #111
Joia Crossley	Representante de los Padres de Familia ante el Consejo Normativo de Head Start
Sue Degenhart	Enfermera del Distrito #111
Julie Jones	Enlace escolar de Servicios Conductuales de Riverside

## Finanzas

### Federal



### No federal



**Total \$3,348,223**

## Salarios promedio

Administradores.....	\$67,565
Asistentes .....	\$18,755
Maestros .....	\$37,980
Apoyo familiar.....	\$40,910

## Resultados de la auditoria anual y revisión federal

Smith, Koelling, Dykstra & Ohm realizó la auditoría financiera anual para el año fiscal que concluyó el 30 de junio de 2011. El Programa Head Start del Distrito Escolar de Kankakee cumple con los requisitos descritos en la Circular A-133 de la Oficina de Gestión y Presupuesto de Estados Unidos (OMB, por sus siglas en inglés). La información fue presentada como Información pública el 11 de octubre de 2011. La revisión federal completa requerida cada tres años se llevó a cabo en mayo de 2011 y el programa cumple plenamente con los Estándares de Desempeño del Programa Head Start, las leyes, los reglamentos y requisitos normativos aplicables.